

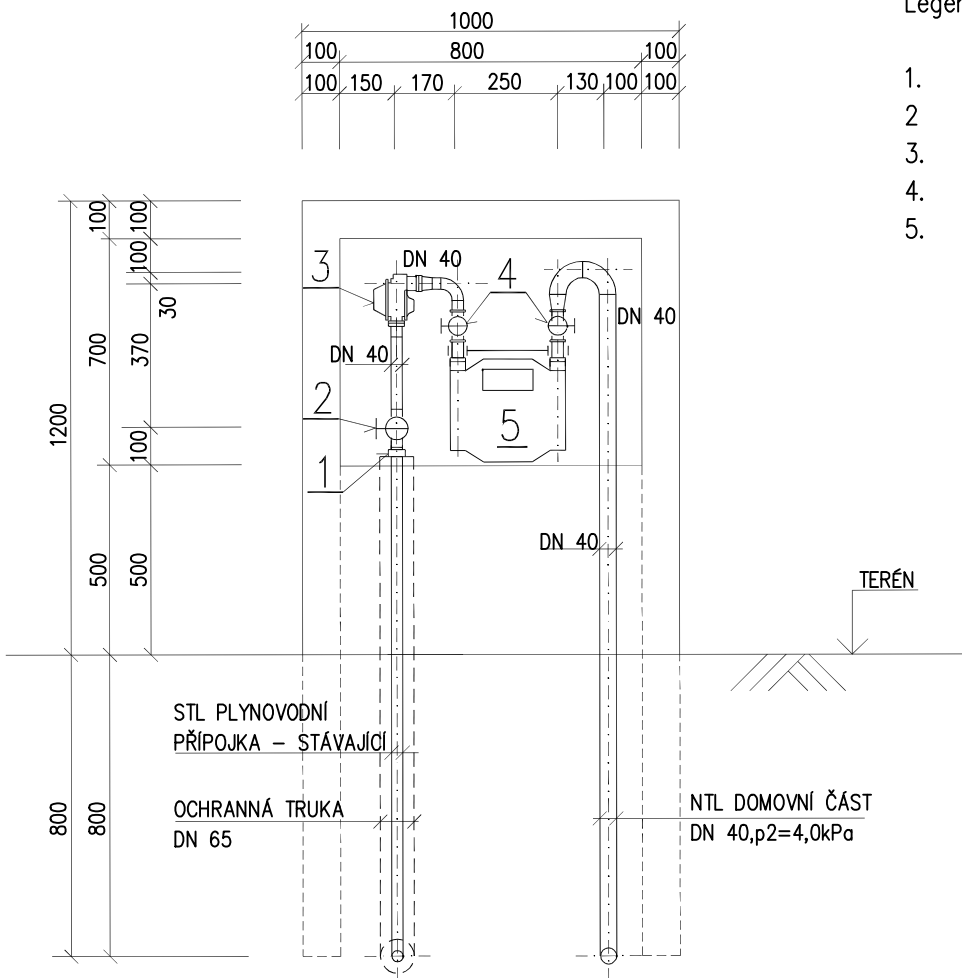
- Legenda:
- POZ – Hlavní uzávěr plynu s příslušenstvím
- Plynoměr G16, Regulátor plynu B25
- PO – Plynový ohřevač vzduchu 2000m3/hod
- Qp= 15,1 kW
 - Průtok plynu 1,365 m3/hod
 - Připojení 230 VAC / 0,143kW
 - Typ B, kouřovod DN 125
- K – Plynový kondenzační kotel 55/40 oC – topná soustava
- Qp= 44 kW
 - Průtok plynu 3,5 m3/hod
 - Připojení 230 VAC / 160 W, IPX4D, 50 Hz
 - Typ C, kouřovod DN 60/100 TURBO

- Legenda:
- Rozvod plynu – ocel černá bezešvá ČSN 42 5710
 - Kulový kohout DN 20
 - Ocelová chránička

POZNÁMKA:

- Potrubí vedené podél zdí v objímkách.
- Napojení na stávající POZ, kde dojde k revizi a kontrole stávajících armatur a příslušenství
- Prostupy chráněny ocelovou chráničkou
- Kouřovody vyvedeny podél fasády nad střechu objektu

DETAIL POZ
MĚŘÍTKO 1:20



- Legenda zařízení:
- Přechod IPE/OCEL DN 40
 - Hlavní uzávěr plynu – KK 40
 - Regulátor plynu B25, p1=300kPa,p2=4,0kPa (ověřit při realizaci)
 - Kulový plynový kohout DN 40
 - Memebránový plynoměr G16, Vmax=19,88m3/hod

<div>ARTENDR®</div> <div>ARTENDR s.r.o.</div> <div>Nádražní 67</div> <div>281 51 Velký Osek</div>	<div>Kraj:</div> <div>K.ú.:</div> <div>Objednatel:</div>	<div>Vysočina</div> <div>Humpolec [649325]</div> <div>Kraj Vysočina</div>	<div>Číslo paré:</div>	
	<div>Akce:</div>	<div>Formát:</div> <div>A2</div>		
	<div>REKONSTRUKCE STŘECHY, VÝMĚNA TOPNÉ SOUSTAVY A FVE, OBJEKT DÍLEN - ŠKOLNÍ STATEK HUMPOLEC</div>		<div>Stupeň:</div> <div>DPS</div>	<div>Datum:</div> <div>11/2024</div>
<div>Vypracoval:</div> <div>Michal Douša</div> <div>Zodpovídá:</div> <div>Ing. František Mandovec</div>	<div>Výkres:</div>	<div>AXONOMETRIE + POZ</div>	<div>Měřítko:</div> <div>1:100</div>	<div>Výkres č.:</div> <div>D.1.4.3 - 02</div>